

# AKIYESI

Anfe Eniti yio ma wa ta Iwo Irohin Imole. Na agbegbe Iborintabi Duminan. E kowe si odo Ogbeni. R. O. Adedoji Esq. N.P. O. Box 12 Iyera

# IROHIN IMOLE

MOTTO: IMOLE DE, OKUNKUN PARADA.

# AKIYESI

F. ma polo-wo oja yin sinu Irohin Imole

VOL. III No. 141 MONDAY MARCH 14 - MARCH 20 1960 KODJO KAN (1d)

# Munisiba fi owo kun owo Omi, awon Onile tun le fi kun owo ILE

**O**SU MARUN LEHIN IGBATI A TI YAN WON NI IGBIMO IJOBA IBLE EKO. AWON EGBE ALAKUKO N. C. N. C. NI MUNISIBA (LAGOS TOWN COUNCIL) NI OJO SATIDE FI ASE SI ETO INAWO TI YIO DI WIPE NISE NI OWO ILE NI EKO MA GA SOKE. OWO TI A FI ASE SI NI IWON BI ISEJU MARUNDINLOGOJI YIO MU KI OWO OMI KURO NI SILE-MEJE KOBO MERIN DI SILEMESAN KOBO MERIN NINU POUN KAN. ELEJI FI HAN WIPE YIN WA FI SILE MEJI KUN POUN KAN KAN TI WON TI SAN RL. Nibi ipade awon onise irohin ti igbakeji eto inawo Igbimo Ogbeni Adeniran Ogunsanya se, owo wiipe ifikun owo Omi ti awon se yi je kampa nitoo ohun ti o pe na gasohe inawo Igbimo atipe Igbimo ti mura san lati se ohun ribiribi ni ti titun ilu se.

Sugbon eto inawo ti Igbimo se fihan ghangba pe nipe ni woye alafu egberun Poun gagebi owo ododun alaga Igbimo, Ogbeni F. S. McEwen (ale fi ye yin wiipe Ogbe-

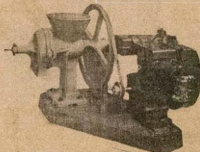
ni A. O. Lawson ti o kọkọ wa ni aye alaga ki Ogbeni McEwen to gba ipa re ko gba kojo kan ri) egberun Oba Adele ti o je olori igbimo ngba egberun poun ati apo meji lododun. Ninu eto inawo na tun ni ati ri pe a tun ti alafu egberun meji fun alaga gagebi owo alafu lododun, ati egberun poun fun owo riko awon owo egbe Igbimo, ati egberun poun meji ati apo miran fun ibewo si ibiye. Igbimo fun awon owo egbe Igbimo, nigba ti awon egbe gipe me Igbimo na ko si alafu woyi, won ko si se eto re nitiripe won ka si inakana.

Ni eto owo nina fun alaga ati ti owo egbe Igbimo ti awon egbe Olope se ki won to kuro ni Igbimo egberun meji ati apo Poun pere ni won na, sugbon awon alaku-ko je na egberun mesan ati apo meta dipo eleti.

Imiran ninu eto inawo Igbimo na ni egbeegberun ona ogun Poun ti won tun ti sile lati ko Ipa Oba, Ninu twa ti Ogbeni Ogunsanya gbe fun awon onise Irohin o me mo ma fi awon otito woyi han. Nigbati Onarobin kan bi lere pe nje Ogbeni Ogunsanya mo bi Igbimo ba ma san egberun Poun fun alaga re, Ogbeni Ogunsanya ni awon ko ti lero re rara.

Adele Akwoye Igbimo Ogbeni Mayaki ran Ogbeni Ogunsanya lowo nipa sio pe on gan ni o se imoran pe ki a WO TYOKU NI OJU EWE KERIN

## Ha! eti re melo?



Eyi yi ni Ero Alata to dara ju gboho eto ti won ti nio tele ri lo, Ighin ata lilo, o tun le lo Igbado ati Oka-Baba, at Ewa ere orisirisi.

£45 ni a nta Peta Enjini Petrol tabi sili pelu Eletiriki Muto.

## O WA NI SOBU Akoshie Brothers

5, Balogun Street West, P. O. Box 599 Phone No. 24395. Lagos.

## MOGBAYI BABY MIXTURE OLURANLOWO FUN AWON ABIYAMO

MOGBAYI BABY MIXTURE je ogun pa tiki ta se ni Appe fun Awon omode, ati abo ogun yi fun apopoye odun tobin pelu idaniloja fun Awon igb ribiribi ti o ti me. MOGBAYI BABY

MIXTURE je egboji to dara pupo fun igboha \*ko, orata, Aipeti, Osi imu omode, jiji j e d i Kokoro ori omode. O dara fun omode ti ko teta rin ati fun awon aisan miran lebo so. O nmu ki omode na niun ifafan, o nmu ki ehin lila je sio raa fun awon omode. Osi njeji awa omode tobi, oti nmu woyi dan ni soro Eyin Abiyamo, oju afunba egboji si. Aza o yin leri pe MOGBAYI BABY MIXTURE je egboji ti ko-je masi fun awon omode. Ijafata awa pupo, ta ta lo ra ti e si ile itaja Egboji towa ni Adigbo re.



Igo kekere re je 2/6d Igo nla je 4/6d L.I.L.O. RE- Gibi kekere kan lameta lojumo



Wholesale Distributors A. K. KARIMU ANJOLA & BROTHERS

6, Balogun Street West, Lagos Nigeria. Phone 22115. 34, Doroos Street Lagos Phone 34247

# IMOLE

ESIN OJO WA-  
IMOLE DE OKUNKUN  
PARADA

Editorial Works & Office  
16, Bamgbose Street,  
Lagos

Telephone: 21885  
United Kingdom Representatives  
Publishing Distributing  
177, Regent Street.

## Fse wo ni won se ?

Iwadi ti gbogbo Ijoba Najirisi ati awon onisowo pelu gbogbo awon ti o ngba awon oise olowo ojo wa to ge, nitori wipe enia gbebi awon oise niran to ka ni awon oise ojo woyai.

Ohan ti o hu oro yi ja de lemu wa lere yi ni wipe, iwe aapari lori oro o w o awon oise ti Ogbeni Mbanafé se filan gbaagba pe iwe ni alada gba ni a fi nkan awon oise orujo woyai.

Enikan ti o ba ka iwe aapari na ni akaye yio ri daju wipe ni gbogbo anfa ni ati iropan ti o ye ki omo enia ti o nae iwe laratira nitotipe o fi iropan fun ara re atipe o fi ki on je igbadun aye yi ni a ko fi to awon oise orujo Awa iwe Irohin Imole wa nberé pe, ese wo ni awon oise orujo woyai re ? won pa Ijoba ati awon ti o ngba oise ese lomo ni tabi kini won se gan ? A fe mo, nitori sekuse fi won use won, ko ye wa to.

Ti a ba so wipe oha ti a fi nira awon oise ti o gba-owo orujo je ka ye wa to, a mo oha ti a na, lodi awon agbalagbe enia le ka oro wa kun bokun, sugbon imo ni nkan wa se oha oro koro bi ewuro, sugbon bi o tile wun ki o koro to ou lo wa a du a gbehin on ni adun re ki i tan.

Bawa ni a bere ti enia ma se ipe fun odun kan ti o je kobo kan pere ni a o fi kun owo re lodun kini a ro ki o to di wipe a se ipinu yi, gbogbo enia lo mo ototo ti o de han si gban-gha ni pe owo awon oise orujo ni o won ju ninu gbogbo awon onise ni Najirisi o de ye o si to ki won ni anfa ni niran ti o le mo won mo pe gbogbo wa ni a nase fun ilawaju orile ede Najirisi.

Kini to awon alase ijoba i won ngba egerun meti, bere lo wo ni won kuku

nse to yu, tabi ti awon onro le adan ti won nba zpo niran ati egota, poun lodun lehama ni won nba owo fo mba won rin ti won ten nba owo imiran ti se be.

Kini ki awon ti o wa nse ipe sekara wa se woyai o, owo ti ko to aju jemu ni awon sah fun woyai, o wa ye ki a ro oro na wo nitotipe Iba ko le dun nagbati awon kan tje ti e hi npa awon niran.

## Offisi lo Nre- yin Akowe

**OLOLA R. EMERSON,**  
Alase Ipe Oko Oju-  
Irin (Chairman Nigerian  
Railway) ti ipe re wa ri  
Najirisi, sugbon ti o fi ibajoko si London, ni Igbimawon Alase Ijoba Apanso (Council of Ministers) ti fi enu re okan pe awopjo da duro ni ojo kokanle lagoon oju keran odun ni (31st. May 1960.)

Ninu odo egbe awon ti Oyise oko oju irin, eleyi je isegan keni, nitonipe awon gan lo jikandi pe Oloola Emerson gbagbo lo ni, atipe a gbodo fi enia dada ti o je omo Najirisi se Alaga Ibisé na.

Ninu lkele kan ti o jade awon Igbimawon Alase Ijoba se alaye pe, gbebi Ie Najirisi ti ma gba Ominira o ojo kini owo kewa odun ni, ko ye pe ko je siji lo tun ma se alaga ebase olokiki gbebi oko Oju Irin.

Iggan kini fi awon omo egbe Oise Oko Oju Irin ni ti yian eto iwadi si ba ile is - wa ti nse ipe re.  
A ko ti mo eniti Ijoba ma ya n gbebi Alaga n-sryi, sugbon okan da wa loju wipe eni ti o ni laka-ye ti opolo re si pe ni won yio yan.

## EGAN NI E BABA NI BABA NIA

6th & 7th Books of Moses, by de Yeeple, 15 Iwe Ago Oju Sulokun 29, Iwe Ala Jerisi 5, Ago Oba David 26, Lilo ati Agbara Fashin 36, Ipe Iwe de KERUBU & SERAFI, Book shop 51, Aradji Street, Yaba.

## Mojuba Aiyé

Eleyi ni awon oju itan ti a ni ipinu, Iba Iba, Gungu, Opana Opa Iba, Oshofin Igbadi oomre Kogale, Dese Fun Koro fun iwe Iba Iba; Chief J. A. Oshola 26, Oshofin Street, Fashagrove Ikorodu Road, Yaba.

## E LA EYI YEMI

Eniti Owo Ogun ara re ti o fi lowo lowo, Pelu eniti Ogun la owo tirikoko Pate to otuji re, taloko moyi Owo ninu Awon meji, tabi tani enia le yin ju ninu awon meji, Tani a le Kamsara sije Ninu awon meji, S. Owehara Okeya Trading Co. 8, Ajagan Court Lagos.

Advertisement No. 26.

# PUBLIC NOTICE

## Public Holidays Ordinance

It notified for general information that His Excellency the Governor-General has declared that Tuesday, the 20th March, and Wednesday, the 30th shall be kept as public holidays in celebration of the Moslem festival of Id-el-Fitr, that Thursday, the 21st April, shall be kept as a public holiday in celebration of the Queen's Birthday, that Monday, the 6th June, and the Tuesday the 7th June, shall be kept as public holidays in celebration of the Moslem festival of Id-el-Kabir, and that Monday, the 6th September, shall be kept as a public holiday in celebration of the Birthday of the prophet Mohammed (Id-el-Mahud).

Ministry of Internal Affairs, Lagos.

## IDIJE! IDIJE!

A fi eyi kede fun awon Onkawe Irohin Imole ati awon Omo karo so-jire pe a se

## ITANLEDE YORUBA

Eyiti enikeni ko ti je jade ninu iwe ri tabi ti wun ko ti so lori Radio ri enikeni ti o ba si bori yio gba.

(£1 ls.) POUN KAN SILE KAN.

Akiyesi- Ko itan ki o han rekete, ti eniti ko ba han a o fa ya ni, ki o si mo dajudaju pe ke ni ipa ninu Idije ma ti ITAN eniti o havi daraju ni an to jade ninu Iwe Irohin Imole yi a o si fi (£1 ls.) Postal (Order) nase si Ako ko Omoje tabi agbalagha FI Stamp Toro (3d) nase fun gbigbo Poun kan Sile kan (£1 ls) ti o ba je pada si o, ki o je ibiti Idije yi wa, ki o si fi nase pelu Stamp Toro re si wa, enikeni ti ko ba je Idije tire rang siwa, ti o ba je owo na, ako ni fi rang si, a ko si ni fun ni Stamp Toro re.

Oroko.

Ibugbe.

Ise.

Ojo Ori.

Fi itan re rang se-

**OLOTU IROHIN IMOLE**  
16, BAMGBOSE STREET LAGOS

ALL EMINENT DOCTORS AND CHEMIST IN NIGERIA KNOW :-

**"FERRO-HEPATINE"**

The real physiological tonic for all. Extremely useful in all affections of the Nerves, Blood and vigour. Specially recommended in cases of Anaemia, chlorosis, loss of strength, parasitic diseases, such as malaria, troublesome fevers, impurities of the skin particularly of the complexion, diseases of the bones and teeth, occasional beating as a result of long illness or insufficient blood shortness of breath arising therefrom, and for all complaints caused by "CELLDISMEMBRMENT" of the blood

Specially recommended also for all expectant and nursing mothers.

PRICE 12/6 POSTAGE 3/6

Beware of worthless IMITATIONS elsewhere (MANUFACTURED IN FRANCE)

**Real Stockists:-**

- The Nigerian Medicine Stores, Tinubu Square Lagos Commercial Medicine Stores, Victoria Street Lagos.
- Alban Pharmacy Limited, Bamgbose Street Lagos.
- Yaro Depot Broad Street Lagos.
- Cosmopolitan Chemists Ebute Metta.
- Ifesha's Medicine Stores, 51, Bamgbose St, Lagos.
- Alders Pharmacy Patey Street, Ebute Metta.
- Mrs C. O. Babajide Near Health Office Ibadan
- Waterloo Medicine Stores (8, Palm Church Street, Lagos Phone 22878)

**BISALE MEDICINE STORES**  
**BRITISH & FOREIGN MEDICINE (DEALER)**  
 S W 6/456 AGBOKOJO-STREET, IBADAN, N.

**AKIYESI:**— Ri daju ghangba wipe sgbu ti won nta lo gbe ranse lora, bi boko awon olomiran yio fi ERU lora adamiqidi tabi oriye omiran fun o o, mase gba rara.

Bere ojulowo Egbogi omiran fun orisirisi amodi ti o ba fe ni sgbu awon ti a da oruko won wonyi pelu.

**Ba Oluwa sowo ki o ba ri ere je Laiye ati L'orun**

O da wa loju wipe gbgbo eyin Onkawe wa ni yio ti gbo wipe awon ijo C.M.S le ko ile titan kan ti won yio pe ni BISHOPS COURT. Owo nibiribi ti o to egberrun Poun lona adarin o le meji ni won yio si fi ko ile na ile na ti won ba ko tan agbayana ni yio je, yio si mu iyi va ba ile Najirija gregbi ile ti o ni Iboru Olorun lokan ti gbgbo awon enia re ni nri Olorun siwaju gbgbo ohun ti won ba ase. Ki o to di po a te ikede yi enia Olorun kan ni Ilu gesi ti fi igba o le adota poun sowo si awon ti o ase olo gbigba owo kikole yi, onitghun ko fe ki a daruko on. Ijoba Apapo ti fun awon alaye C.M.S ni ase lati gba oye ebus owo fun kikole yi Awa

Irohin Imole gagebi eruko wa de ro pe eyin enia Najirija yio loju senu ero Imole ti Olorun. E le da owo fun Alufa Sesi yio, o le fi ranse fun ra yin ai C. Bishops court Appeal fund Cathedral Church of Christ Lagos Nigeria. Ti o ba de ri awon ti o rgba owo yi ni titi e le fun won.

**Akintola se bebe ni ti oro Uwo ORI**

Oloye S. L. Akintola, Oto Ipinle Iwo Orun, pe apejo awon enwe Irohin ni ojo aje ti ise Monday ase tokajo si soro pataki kan fun won ti o kan gbgbo enia ipinle na lara. Oro Oloye Akintola ni nipa ero owo ori ti o nni gbgbo enia lara ni Ipinle na niniayi gbgbo enia o ba nibe ipinle iwo orun ti gbgbo owo ti won ba ni lodun ko ba ju adota poun lodun yio ma san

poun kan ase metadinlogun ati abo Awon ti owo won lodun ba ju bayi lo yio ma san ju bayi lo Ohun ti o dun mo isa gbgbo ebin ipinle Iwo Orun lona san owo ori mo, apeju gbgbo ibikabi ni ipinle na ni owo ori ko ni ju poun kan Sile metadinlogun abo lodun Ihebe gba ni Oloye Akintola se nipa ero owo ori yi Irohin ti a de ti nri gba jakajado Ipinle Iwo orun lo tokasi pe awon enia fi didun ina gba eto titun yi, ko ni si pe owo ori ti n da enia kan lann mo.

Iwe Irohin Imole ki Oloye Akintola pe o yehun o ku agbalu awon mekuna wa pe iori aga o.

**IWE SI OLOTU**  
**Bismilai Rahmoni Rahim**  
**NIPA ISLAM**

Lati Owo:— ALUFA HUSEAN MUHAMMAD.  
 No. 10A, Thomas Street Lagos.

**IBERE** Lati owo S. A. Shittu M. D. C. School Mushin Ni aikiki Ashamu enia ma ni awe ti ojo na.

**IDAHUN:**— Rara o. Awe oyo. Ashamu oto okan ko di okan loyo, kosi si ododo ninu ero wipe "Agbawo ma ki ashamu nba won ngba sru ebi ni.

**IBERE** Nje bi enia ko ba ti ki itun kankan lati aworo, ti owa wo Moshalasi ni ala. ti oai ba won ti won nki Ashamu lowo, nje ole ba won ki ?

**IDAHUN:**— Rara o ko ni lati ba won ki awon ti ghin ti oje asham won ni oni lati kokoye yan na.

**IBERE** Lati owo Amusa Ojulari, Agge, Nje enia le we, ni osan inu Awe ?

**IDAHUN:**— Beni enia le we, sugbon oni lati je pelu asra ati okan ododo.

**IBERE:** Lati owo Salisu Isale-Eko. Nje Agogo melo Sari? **IDAHUN:**— Enia le je Sari titi di agogo merin abo idiji. **IBERE:**— Nje enia le sunmo Obirin ni inu Awe? **IDAHUN:**— Enia le sunmo Obirin siwaju kio to je Sari, sugbon oni lati we ki oto jeun na.

**IBERE:**— Kini idajo eniti o ba mu oti ninu Awe? Nje o ba ojo ni je fun be? **IDAHUN:**— Bakanna ni idajo oti iba se ninu Awe tabi ni igbamiran. Mimu oti ni ghin itanu ko ba awe ojo na je, sugbon owa ninu ewu adanu bi lada awe ojo na ko ba ka iya ti a o fi je nitiro mimu oti.

**IBERE:**— Lati owo Ojulari I d i O r o. Nje Obirin ti a ko ni yigi le lori le se onje fun ni ninu Awe? **IDAHUN:**— Ohun ti o fe so pelu Obirin ti ako Yigi le lori ko ye mi to, nitiro pe awon iya Oloka ita na wa pelu, ti aai ni ojo ati ma ba won ranje sugbon bi oha se wipe nipa ti ale yivan ni owa, esi mi ni wipe ko si ohun ti o mu buru Lati fi onje won gba awe sugbon iwo yio je iya sie yivan lojo bi oha fe sile laiko yagi, kiba se ninu awe tabi ni akoko miran pelu.

Ibere toku di ose tobo pelu owo Olorun ki eniti ko ba ti ko tire tete mura lati se gbe. Oluwa kojof ki ari ghin oju o.

**Iwe ihana Ifa, Yanrin Iife, Etufu Sise, Iwosan ati Egbogi Ajebidan.**

Ti o ba ni Iwe yi loyo Ojo Aye, Ajo Enia- mejeki Temauwan, Alapeta ati awon ibaba ati ikoko ko ni lagbara lori re Ohunkohun ti o ba dawole rere ni yio ma. jasi Babanji Awure ati Ogan Ajebidan wa nibe pelu tete ra tire ki o to tan, awon Babalawo papa awa dura lodo wa ni. Iye Owo 10/6d.

1. Iunjo Ala ati Ayewo Odu Ifa 2/6d.
2. Agbara Igba Iwaje Yoruba ati Psalm Ajebidan 3/-
3. Gbedegbeyo Hausa 2/6 S. Iunjo Ami Ara 3/-
4. Ewo Yoruba ati Etuta 3/-
5. Ma fomo yio m i (Aray) 1/6d Tarar: Ijaja Adara Tetedamilohun, ati Ilegun Aje pelu Psalm Ajebidan 15/6.

Iw Owo ranse si Ogbeni J.O. Shoyinka 6, Ojo Road, Oduabore Mushin.

**O BERE LATI OJU EWE KINI**

sun owo yi fun alaga Igbimo nitaripe owo odo-dun wa fun alaga nira eto ofin Igbimo ibi, sugbon o se adikan pe awon owo egbe Igbimo ko fi ase s' imoran on.

Nigbati Ogbeni Mayaki tun g'ba a Atako miran, o gba wipe on se ase ni ti fifi egerun Poun fun owo Alaga sinu eto inawo Igbimo ati ti awon owo miran fun owo ijoko awon na Igbimo, lati gbe si iwaju Ijoba Apapo fun ase, sugbon Igbimo funrata re ko ti s' o' o' lori eto owo na.

Gbogbo owo ti Igbimo yio na je Egbogberan ni ona Egerun Poun ati Egerun mejile-logbon pela Ogerun Poun.

**Ohun ti Irawo yin wi ni ose yi.**

**AQUA US (JAN 21- FEB 19)** Igb-yanju ate owa yio mu ere wa, (1) to yekoro f' awon to ngba owo awo Sugbon awon eke yio berz iwe gidigidi, ma se sun mo won.

**PIESCES (FEB 20-Mar 20)** Ore ojobon yio fun O ni imoran ojobon, ibere ase pelu akinkanju yio mu ere wole.

**ARIES (Mar 21- Apr 20)** Awon akikanju yio ni bere to lati fa awon enia jankanjankan ti o wa ni ipo iranlowo. Ma ta tete loz yi.

**TAURUS (Apr 21-May 22)** gba imoran awon arugbo ati awon ti o ju o lo ifira gni han yio mu ere wa.

**GEMINI (May 23-June 21)** Owo yio mu ere wole nitorina ase kara bose yi. ti o ba fe ya owo se owo wa ti ya.

**CANCER (June 22-June 22)** Enikeji re yio fe dabi kanna fun o, sugbon ero re ni lati ran o lowo ki ipe lati tu o je rara.

**LEO (July 23-Aug 22)** Bi o ba ti se ise kara si ni o se ma rowo si, (or yi ki ipe ase gbe fun O rara.

**VIRGO (Aug 23-Sep 22)** Awon enia yio jowu orire re nitorina ti o ba ti eni to ojowo re ma se je ko je iyanu fun o.

**LIBRA (Sept 23-22)** Wahala ni i le Asiko to soru pelu obirin, ma se je obun kankan rara.

**SCORPIO (Oct 23-Nov 21)** Asiko 1)

data ninu owo, sugbon g'ba nkan bi won ti n wa. Ma se fi agba ra fa n k a n k a yala na'le ni o tabi lenu ipe.

**Sagittarius: (Nov 22 - Dec 22)** Tun owo ati owo re se ma na owo ti o fi pamo lori owo ti o gbo pe yio mu ere k'a-k'a wole, (1) lo ni o.

**CAPRICORN (Dec 23-Jan 20)** Ose ti o nfa ni fun o ninu ise ati owo, sugbon yio ran o lo' lo' ni nipa ero re, nitorina se ibaramo.

**šile kan pere ra paketi 'ASPRO' TITUN yi**



Paketi "ASPRO" titun yi wa fun tita nistari nistari. Šile kan pere ni owo nira re. Koru odugbo "ASPRO" mejila ni o wa ni eni re. Ni-zinzi, enikeji ni ni "ASPRO" ni ipamo awon lati ma a lo o ni gbara ti o ba ti ni OTUTU-IBA. O ko lo mo igbati OTUTU-IBA yio kolu o tabi ebi re. Mura si.

Pa paketi "ASPRO" titun on. šile kan kor 11

**Egbogi fun tita ati wlosan Orisirisi**

- (1) A nye orisirisi ojutowo Egosi loka potai yi fun tita ati fun ifun oniraji Akoo tabi Awodi. (2) A nye itaju obirin ni won yio fi ioran D. V. (3) A nye itaju aboyun ita won yio fi biao D. V. (4) A nye itaju obirin ni nkan oju se wo lara (5) A nye Ajo fun P'okirisi P'okirisi ki won leri te se. (6) A nye Ajo fun obirin kio le ni gbo fe. (7) A nye Ajo Okunrin ki o le ni aya fe. (8) A nye Ajo fun ojutowo ki won le ma ti oja re, ati ki won le ma to daradara.
- (9) A nye Ajo ki irapo wa lati o'oko t'ava. (10) A nye Ajo ki arawo le lani kale san gbele tabe fe. (11) A nye Ajo fun iagun leri nkan ajodun tabi ota ati Ejo Court. (12) A nye Ajo oju didun. (13) A nye Ajo fun Adalio pelu itarale Akio okunrin.
- (14) A nye Ajo fun Eyoowa, Ajo Egbu awon iya wa. (15) A nye ita fun Mko Petunio (16) A nye egbogbi soye ati otun kale leri tabi (Pasi) orisirisi idawo (Examintion).
17. Tuhos Arisiki, Lokoowo (fun iya iya, onu ni Alajona baburu Euro sija) Cigarette Cop or Pat. III- 5/- 2/6

I. B. Crownson Odujebi & Soes  
Top Floor, 16, Bamgbose Street, Lagos

Printed and Published by MODUPE PRINTING PRESS,  
16, Bamgbose Street, Lagos Phone: 2156.  
Olofin E. A. Adesin No. 51, Toluoso Street Surulere, Yaba  
**FUN OWO "IROHIN IMOLE" ODUN KAN**  
EKO— Šile Merin ati Kobo Merin (4/-4d)  
Ilu miran ni Naigirisa ati Oko-Okun, Šile Mefa ati Kobo Mefa (6/-6d.)

**'ASPRO' nda irora OTUTU-IBA DURO**